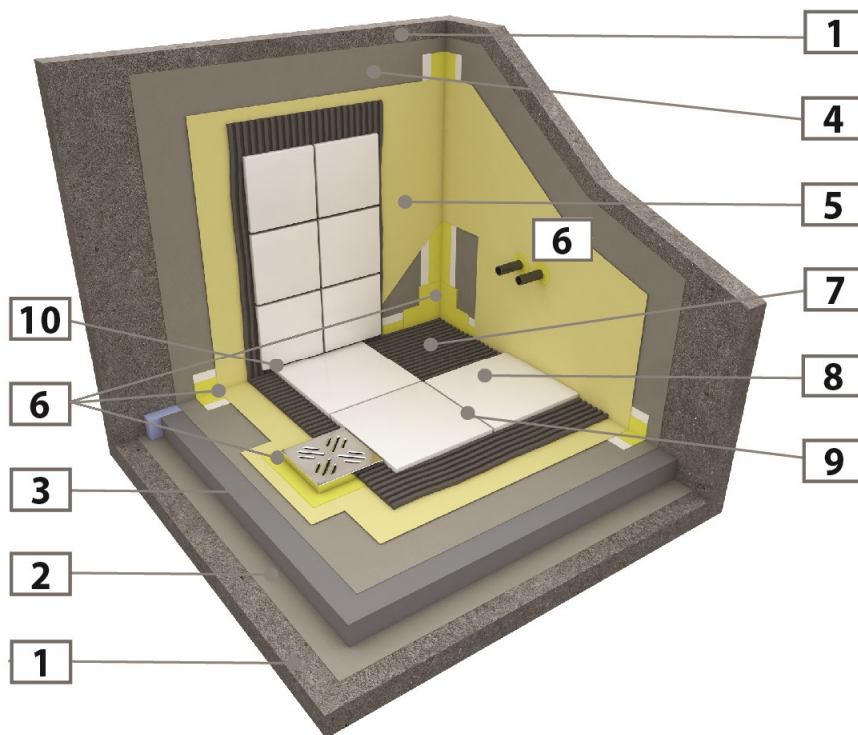


## SAKRETI veetõkkesüsteem märgadesse siseruumidesse

Sakreti veetõkkesüsteem on ette nähtud paigaldamiseks märgade ja niiskete siseruumide seintele ja põrandatele. Süsteem on mõeldud kasutamiseks uusehitistes ning renoveeritavates ehitistes betoonist, poorbetoonist, kergbetoonist, silikaattelistest ja –plokkidest, keraamilistest tellistest ja –plokkidest konstruktsioonidel ning lubitsement- ja tsementtasanduseguga kaetud pindadel, aga ka puitlaast-, tsementkiud- ja kipskartongplaatidest seinakonstruktsioonidel.



### Süsteemis kasutatavad materjalid:

1. Põrand, sein
2. Aluskruunt SAKRET UG (lahjendatav veega 1:3)
3. Põrandatasandusegu SAKRET BAM, NSP või FS
4. Veetõkkemastiksi aluskruunt SAKRET OAD Elastic PRIMER
5. Veetõkkemastiks SAKRET OAD ELASTIC (2 kihti)
6. SAKRETI hüdroisolatsioonielemendid nurkadesse, läbiviikudele ja trapile
7. Plaatimissegud SAKRET FKE, FKW, FFK ja FFKs
8. Viimistlusplaadid (keraamilised-, klaasmosaiik, täismass-, klinker- ja looduskivist plaadid)
9. Vuugitaitesegu SAKRET FF
10. Vuugihhermeetik

## Paigaldamine.

### **Aluspinna ettevalmistamine:**

Pind puhastada õlijääkidest, tolmust ja muudest nakkumist takistavatest materjalidest, betoonpinnalt eemaldada tsemendiliim. Aluspinna niiskus ei tohi ületada 85% RH. Pinnad kruntida aluskruundiga Sakret OAD Elastic Primer, lahjendades seda veega kuni 1:4. Suurema imavusega pindadel, nagu nt. krohvitud ja poorbetonist pinnad ning kipskartongplaadid lahjendada veega 1:2. Puitlaastplaadid kruntida veega lahendamata kruundiga. Krunditud pinna kuivamisaeg on sõltuvalt töötemperatuurist 1-4 tundi.



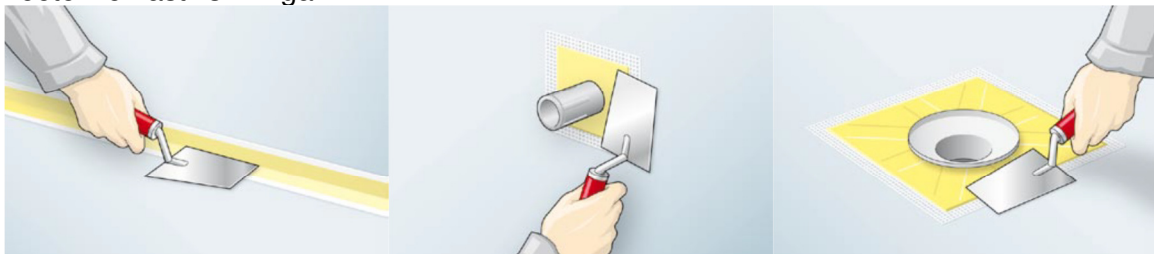
### **Vuukide, vee äravoolutrapi/läbiviikude tihendamine:**

Veetõkkemastiks Sakret OAD Elastic kanda nurgatsoonidesse pintsliga või rulliku abil hüdroisolatsioonkanga lindi laiuselt ja ca 10 mm ülekattega mõlemale poole linti või nurgaelementi. Esmalt paigaldatakse horisontaal-, seejärel vertikaalnurgad ning kaetakse ehitusplaatide vahelised vuugid. Nurgatihenduslindid lõigata sellisesse pikkusesse, et need ei ulatuks otstest täpselt nurgani, vaid lindi ja seina/põranda nurga vahe jääks ca 5 mm. Katta mastiksiga kõik kruvipead, samuti võib mastiksiga sillata kuni 0,5 mm praod. Tihenduskiht surutakse mastiksisse soovitatavalt roostevabast pahtlilabida abil.

Peale kõikide tihenduslintide ja mansettide paigaldamist katta need veel kord veetõkkemastiksiga kihiga pintsliga või rulliku abil.

Torude ja trappide ümbrus katta veetõkkemastiksiga manseti pindala ulatuses ning paigaldada vajalikud mansetid, surudes neid roostevabast pahtlilabida abil mastiksisse. Mansettide ülekate veetõkkemastiksiga peab jääma vahemikku 1,5-3 mm. Vee äravoolutrapi manseti augu diameeter peab olema vähemalt 10 mm väiksem trapi sisemise augu diameetrist või arvestusega, et trapi sisemine tihenduskrae peab katma manseti allapöörde täies ulatuses. Tihenduskiht alumise serva ümbruse (vuugi) võib sõltuvalt äravoolutrapi tüübist ja kraest hermetiseerida plaatimisseguga.

Peale kõikide tihenduselementide paigaldamist kaetakse kõik elemendid veel kord veetõkkemastiksiga kihiga.





# SAKRET®

### ***Veetõkkekihi pealekandmine:***

Enne veetõkkemastiksi seintele ja põrandatele kandmist veenduda, et nurgatihenduslintidele ja trapi ning läbiviikude ümbrusesse kantud mastiks oleks käega katsudes kuiv (kuivamisaeg vähemalt 4 h). Veetõkkemastiks Sakret OAD ELASTIC kanda pinnale rulliku või laia pintsliga. Lasta esimesel kihil kuivada 4 kuni 8 tundi.

Peale esimese kihi kuivamist kanda kogu pinnale teine mastiksi kiht. Põrandale paigaldada mastiks kolmes kihis.

Enne plaatimist lasta veetõkkemastiksiga kaetud pinnal kuivada 12 tundi. Kahes kihis paigaldatud veetõkkekihi paksus peab seinal jääma minimaalselt 0,4 mm, põrandale paigaldatav mastiks kolmes kihis minimaalse kogupaksusega 0,6 mm.



### ***Plaatimine/vuukimine:***

Pärast veetõkkekihi täielikku kuivamist plaatida pinnad Sakreti plaatimissegudega FKE ja FFK. Seinte plaatimiseks jätta esimene alumine plaadirida paigaldamata ja alustada plaatimist teisest plaadireast. Asetage detailid/plaadid kergelt ringikujulise liigutusega värsketele plaatimissegule ning kohandage õigele kohale. Jälgige sealjuures plaatide lähestikku asetamisel nende vaheliste vuukide laiusi. Nurgavuukide täitmiseks kasutada sanitaarsilikooni. Plaaditud pindu võib vuukida vuugitaitesegude ja sanitaarsilikooni alates 24 tunni möödudes plaatimisest.



### ***Plaaditud pindade puhastamine:***

Pärast vuugitaitesegu kivistumist pesta pinnad švammiga ning pärast esmast kuivamist käia pind veel kord üle kergelt niiske švammiga. Järeldpuhastuseks kasutada viskoosset švammi.





***Paisumisvuukide ning liitekohtade vuuk:***

Kõik paisumisvuugid ning liitekohad täita pärast pealispinna täielikku kuivamist sanitaarsilikooniga ning tasandada vuukidesse.

